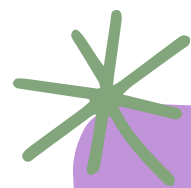
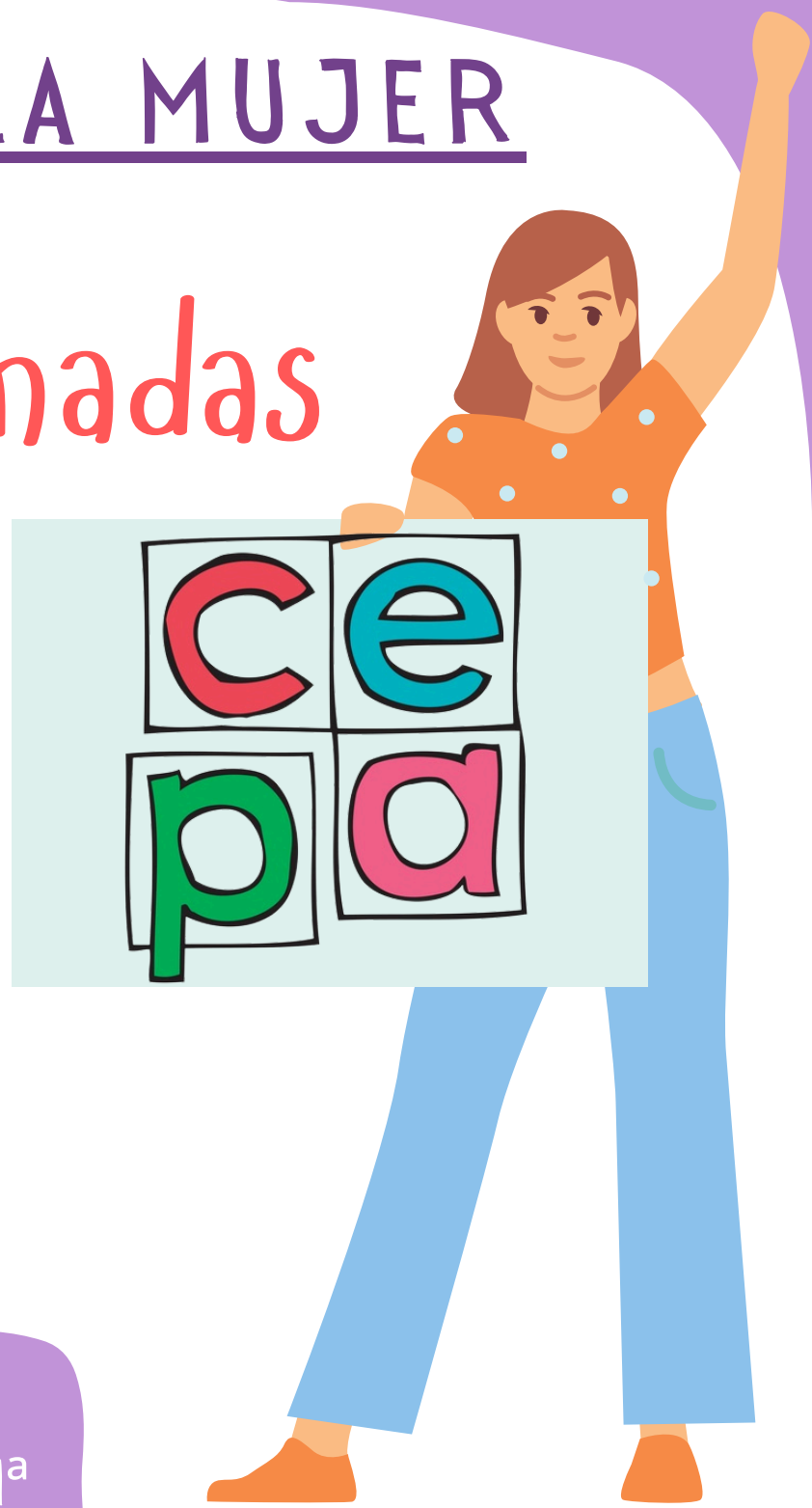


8M

DÍA INTERNACIONAL DE LA MUJER

Actividades programadas



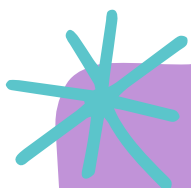
TALLER CLIMATERIO

ROMPIENDO TABÚES: SEXUALIDAD, AUTOCONOMIENTO Y CUIDADOS

25/2 El Molar (11:00h) y El Vellón (12:30h)

26/2 Alalpardo (9:30h)

Impartido por una Experta en Igualdad



TALLER "¡VAYA CUADRO!

LAS MUJERES EN LA PINTURA A LO LARGO DE LA Hª

4/3 Pedrezuela (10:30h) y El Molar (12:30h)

6/3 El Molar (12:30h) ESO y abiertas.

Impartido por una Experta en Igualdad



TALLER "BRUJAS"

SOBRE LA Hª DE LAS MUJERES Y LAS BRUJAS

10/3 Alalpardo (16:30h) y Cobeña (18:30h)

11/3 San Agustín (10:30h) y El Vellón (12:30)

17/3 Valdetorres (10:00h) y Algete (12:00h)

Impartido por una Experta en Igualdad



TALLER "REMEDIOS VARO"

LA MAGA DE LA PINTURA

06/3 El Molar (17:00h) y Alalpardo (19:00)

13/3 Cobeña (11:00) y San Agustín (13:00)

Impartido por Teresa Muñoz Villazán



CONCURSO DE DISEÑO

DESPIERTA TU CREATIVIDAD, DISEÑA Y PARTICIPA

Realiza un diseño con un mensaje en torno al Día de la Mujer.

Envíalo al correo cepaatalayas@gmail.com en formato jpg antes del 27/2

El diseño ganador será estampado en unas bolsas conmemorativas.



DÍA DE LA
Mujer
Atalayas

