



AYUNTAMIENTO
de
VALDEOLMOS-ALALPARDO

C/ Alcalá, 4
Telf: 91 620 21 53
Fax: 91 620 22 95
28130 ALALPARDO
(MADRID)
ayuntamiento@alalpardo.org



Dirección General de Salud Pública
CONSEJERÍA DE SANIDAD

SITUACIÓN EPIDEMIOLÓGICA DE COVID-19 EN VALDEOLMOS-ALALPARDO

Madrid, 05/10/2021

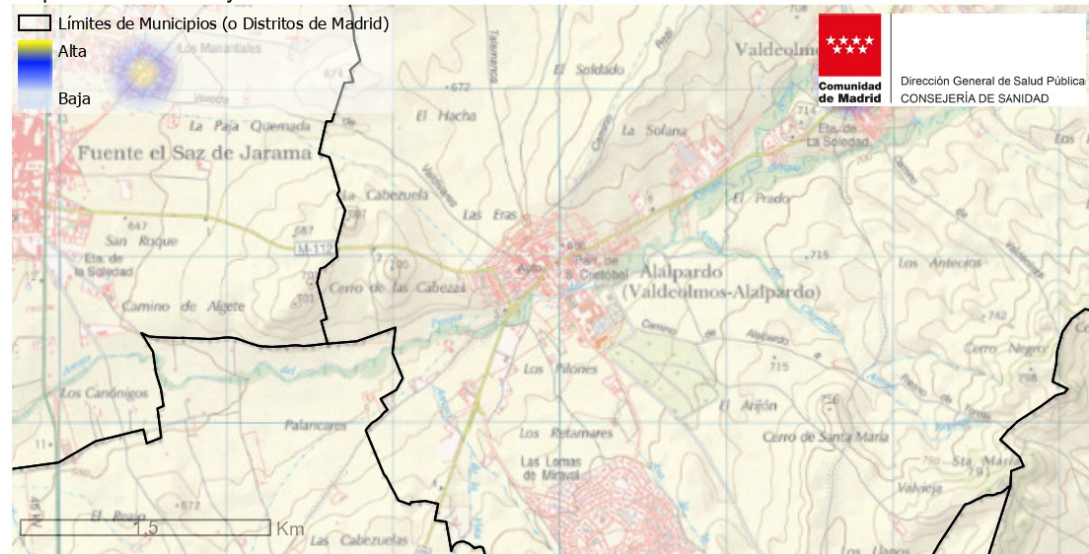
En la Comunidad de Madrid existe un registro de casos confirmados de Covid-19 que recoge la información de los laboratorios que realizan los análisis de PCR. Una vez que se detecta un caso, se realiza la encuesta epidemiológica para recoger la información necesaria y poder adoptar las medidas de salud pública tanto para los casos como para sus contactos. En este momento de la epidemia es prioritario el diagnóstico precoz de los casos, el aislamiento en sus domicilios, la identificación de los contactos estrechos y la cuarentena de los mismos. Con ello se contribuye a frenar la transmisión de la enfermedad.

En el presente informe se analiza la situación epidemiológica en Valdeolmos-Alalpardo y se presentan los datos desde el 11 de mayo de 2020 (fecha en la que el Ministerio de Sanidad modificó el sistema de vigilancia de la enfermedad), hasta el 3 de octubre de 2021.

Los indicadores que se presentan son el número de casos y la incidencia acumulada (IA) en el periodo desde el 11 de mayo hasta la actualidad y en los últimos 7 y 14 días, tanto para Valdeolmos-Alalpardo como para el total de la Comunidad de Madrid.

	7 días		14 días		Desde 11 de mayo	
	Casos	IA	Casos	IA	Casos	IA
Valdeolmos-Alalpardo	1	23,63	1	23,63	504	11909,26
Comunidad de Madrid	1749	25,8	4048	59,71	834458	12307,84

Mapa de distribución y concentración de casos confirmados en los últimos 7 días



Fuente: Red de Vigilancia Epidemiológica de la Comunidad de Madrid.
Los indicadores del municipio tienen en cuenta los casos georreferenciados.

Las principales recomendaciones de prevención y control siguen siendo el mantenimiento de la distancia interpersonal, el uso de mascarilla y las medidas de higiene respiratoria y el lavado frecuente de las manos. La información sobre coronavirus está disponible en la página web de la Comunidad de Madrid en este enlace: <https://www.comunidad.madrid/servicios/salud/2019-nuevo-coronavirus>.

NOTA INFORMATIVA